

RoHS

客户图

由 Autodesk 教育版产品制作

MAPX

MODIFICATION

DATE

A0

NEW

09-10-20

备注:

1. 材质:

- 1-1. 胶料: LCP+30%GF; UL94V-0; 颜色: 本色.
- 1-2. 端子: C7025-TM02, T=0.12mm; 镍底50u"MIN. 接触区镀金\*\*u"MIN. 焊接区镀金 1u"MIN.
- 1-3. 中钢片: SUS301-1/2H, T=0.15mm 清洗.
- 1-4. 外壳: SUS304-1/2H T=0.20 镀镍.

2. 电气特性:

- 2-1. 电压&额定电流: DC 30V MAX.&3A
- 2-2. 接触阻抗: 40mΩ MAX.
- 2-3. 绝缘阻抗: 100MΩ MIN.
- 2-4. 耐电压: 100V AC FOR 1 MINUTE.
- 2-5. 操作温度: -30°C~+80°C

3. 机械特性:

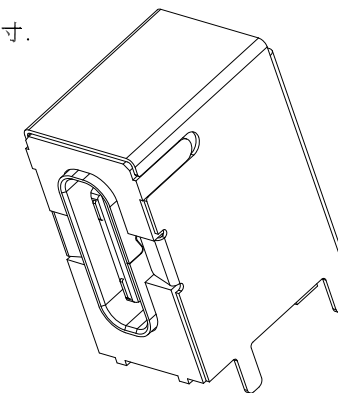
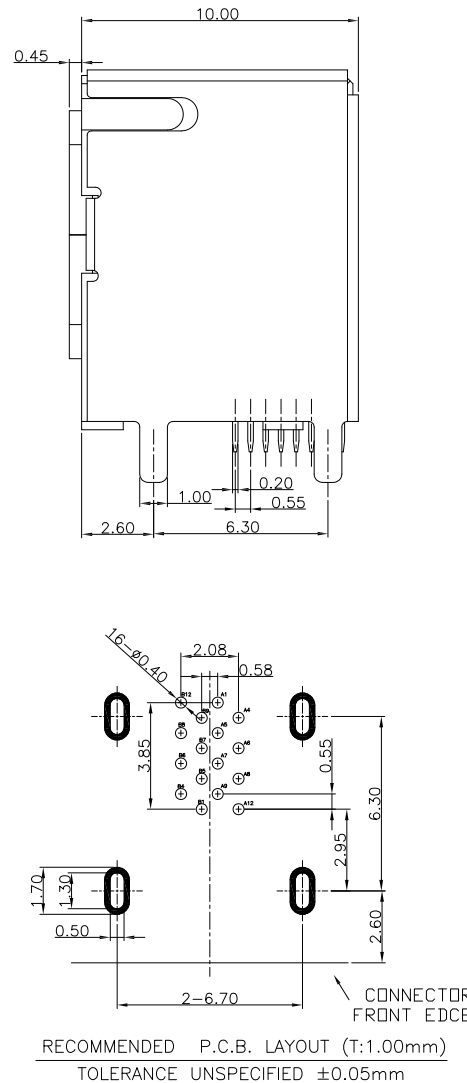
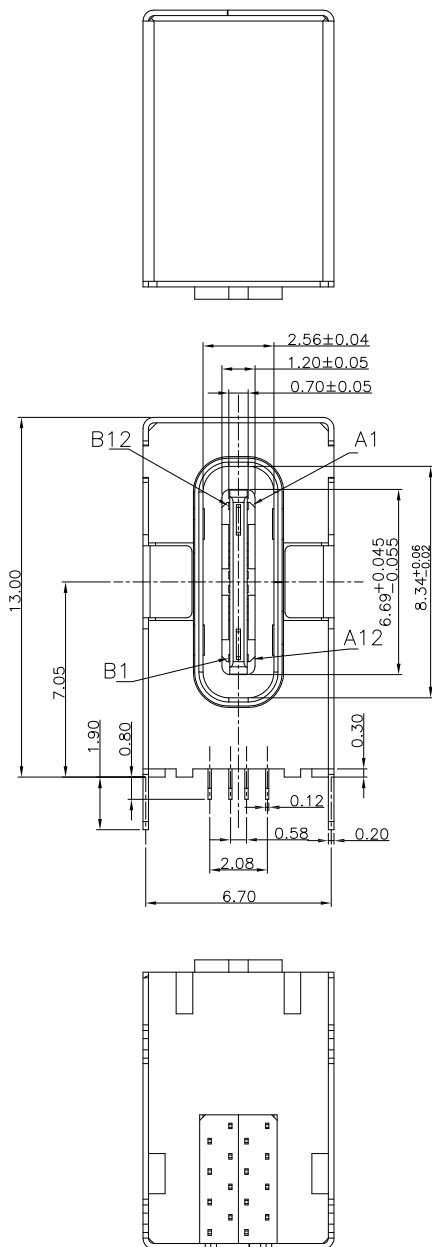
- 3-1. 插入力: 5-20N.
- 3-2. 拔出力: 8-20N.

4. 耐久: 10000次

标记 ■ 为重点管控尺寸.

标记 ⊗ 为FAI尺寸.

标记 △ 为设计变更尺寸.



产品图

PRODUCT CHART DWG

深圳市精拓金电子有限公司

公差一览表

TOLERANCE UNLESS OTHERWISE

X.	±0.30	X'	±5°
.X	±0.25	.X'	±2°
.XX	±0.30	.XX'	±1°
.XXX	±0.15	.XXX'	±0.5°

单位  
UNITS

MM

制图  
DRAWING

Z-Y-B

产品料号  
PRODUCT PART NO.

918-518K2023D50005

比例  
SCALE

1:1

审核  
CHKD

郭治富

产品名称  
PRODUCT NO.

TYPE-C3.1侧插母座全包10.0/13.0四脚插板不锈钢LCP本色 16P

日期  
DATE

2016/10/15

核准  
APPD

黄国荣

角法  
VIEW

⊕ ⊖

版本  
VER

A0

由 Autodesk 教育版产品制作

由 Autodesk 教育版产品制作